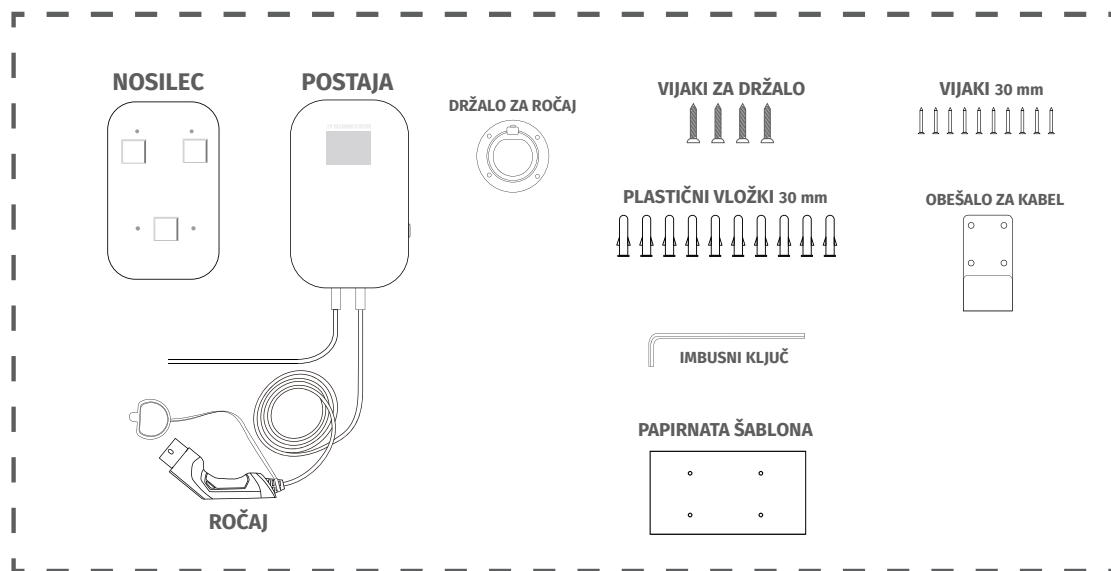
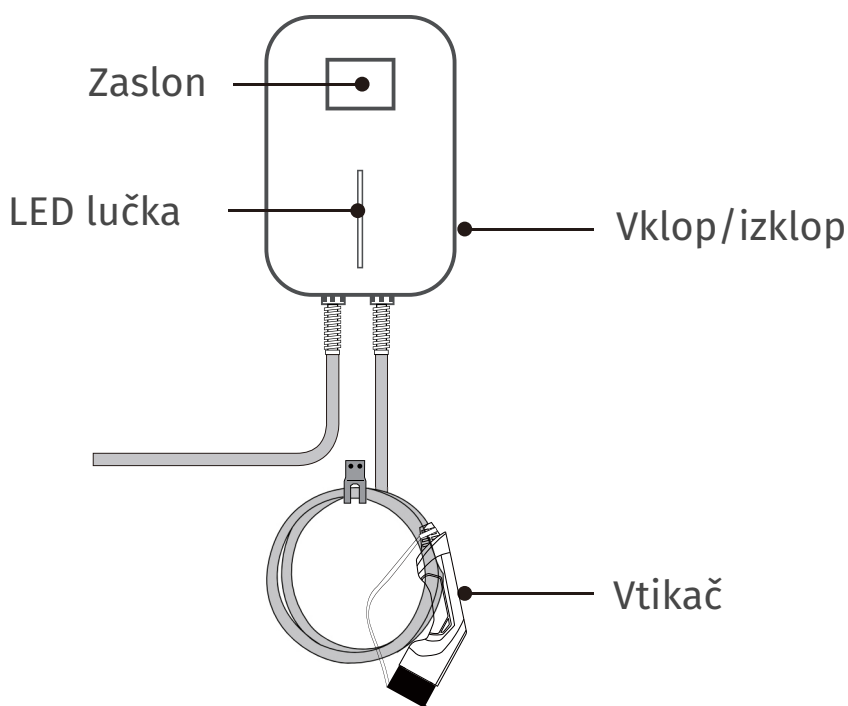


01 Stenska polnilnica – pregled

Komplet za izvedbo C



Postaja za izvedbo C – pregled

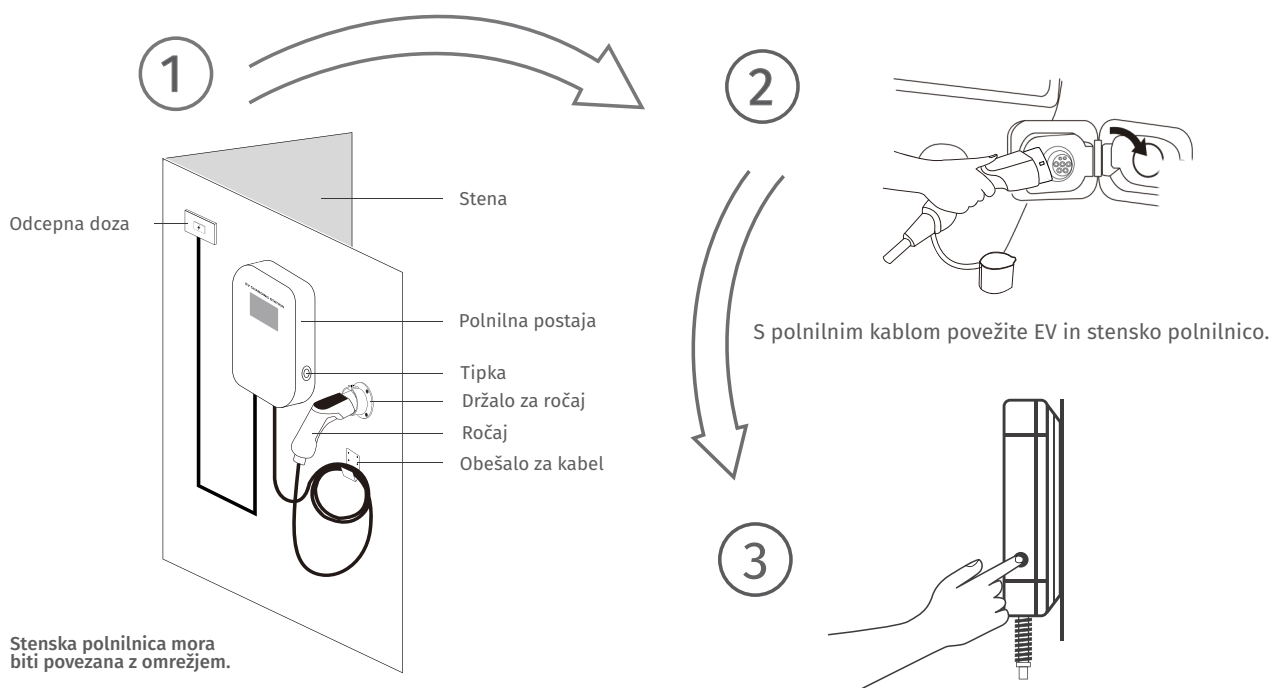


02 Tehnični parametri

Polnilna postaja za EV raven 2

Faze: ena faza	Faze: tri faze
Namestitev: stena/stojalo	Namestitev: stena/stojalo
Izvedba: C (z vtikačem)	Izvedba: C (z vtikačem)
Certifikat: CE	Certifikat: CE
Stopnja zaščite: IP66	Stopnja zaščite: IP66
Nazivna napetost: 230 VAC +/-10 %	Nazivna napetost: 380 VAC +/-10 %
Nazivni tok: 16/32 A	Nazivni tok: 16/32 A
Največja moč: 3,84/7,68 kW	Največja moč: 11/22 kW
Temperaturno območje delovanja: -25 °C do 55 °C	Temperaturno območje delovanja: -25 °C do 55 °C
Ohišje: Kombinacija ABS + PC	Ohišje: Kombinacija ABS + PC
Vklop: Tipka (privzeto)	Vklop: Tipka (privzeto)
Garancija: 1 leto	Garancija: 1 leto

Navodila za uporabo



► Kabel po uporabi obesite na ročaj.

Polnjenje vklopite/izklopite s tipko na desni stranici stenske polnilnice

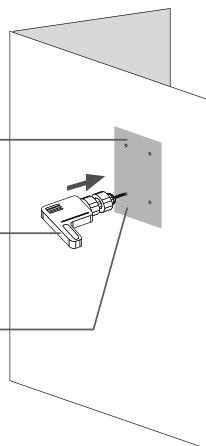
03 Navodila za pritrnitev

1

Papirnata šablona z označenimi luknjami za vijake

Stena

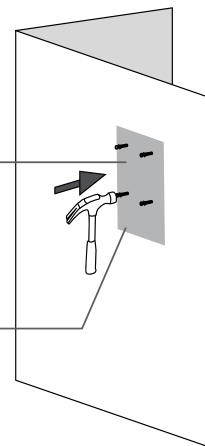
Zvrtajte luknje po šabloni



2

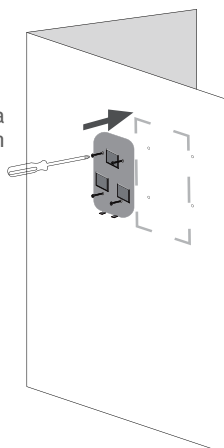
V luknje s kladivom zabijte plastične vložke 30 mm

Nato odstranite papirnato šablono



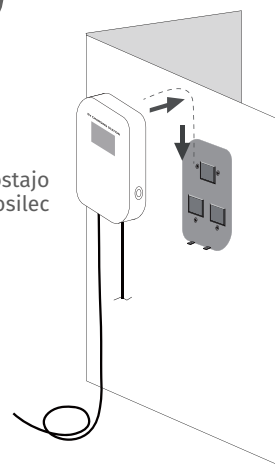
3

Nosilec pritrдите na steno z vijaki 30 mm



4

Namestite postajo na pritrjeni nosilec

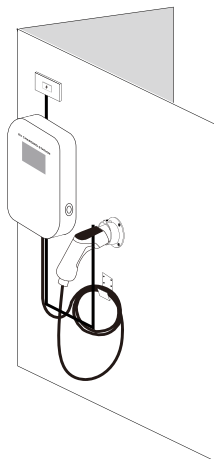


5

Slika prikazuje končno postavitvev.

Držalo za ročaj in obešalo za kabel lahko pritrđite, kjer vam najbolj ustreza.

Ročaj lahko vstavite v držalo, kabel pa obesite na obešalo.



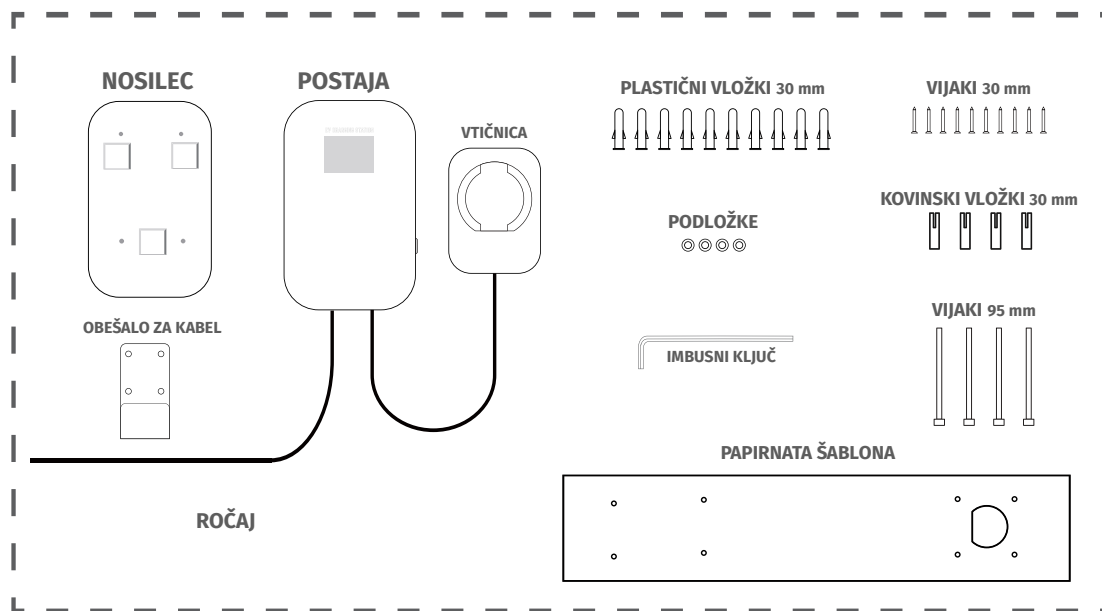
6

Odstranite zaščitno folijo.

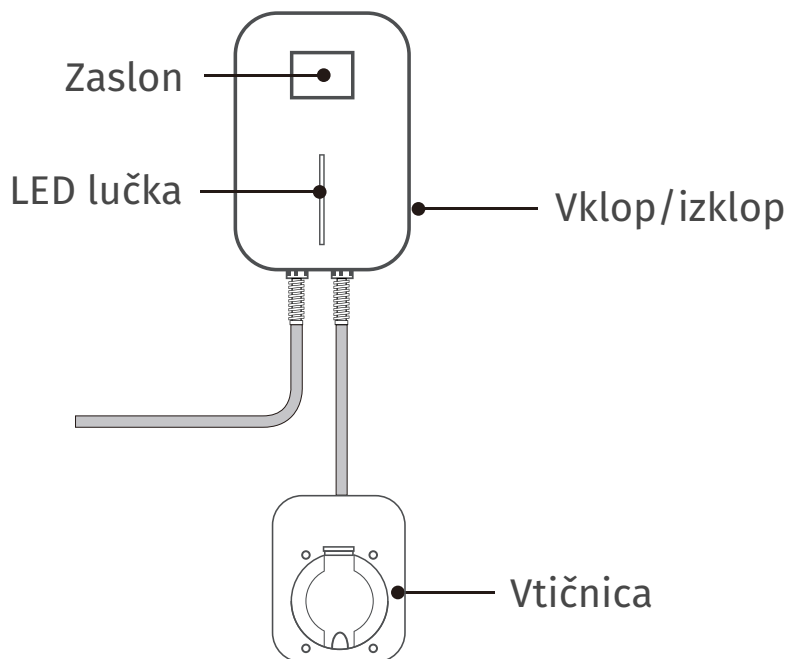


04 Stenska polnilnica – pregled

Komplet za izvedbo A



Postaja za izvedbo C – pregled

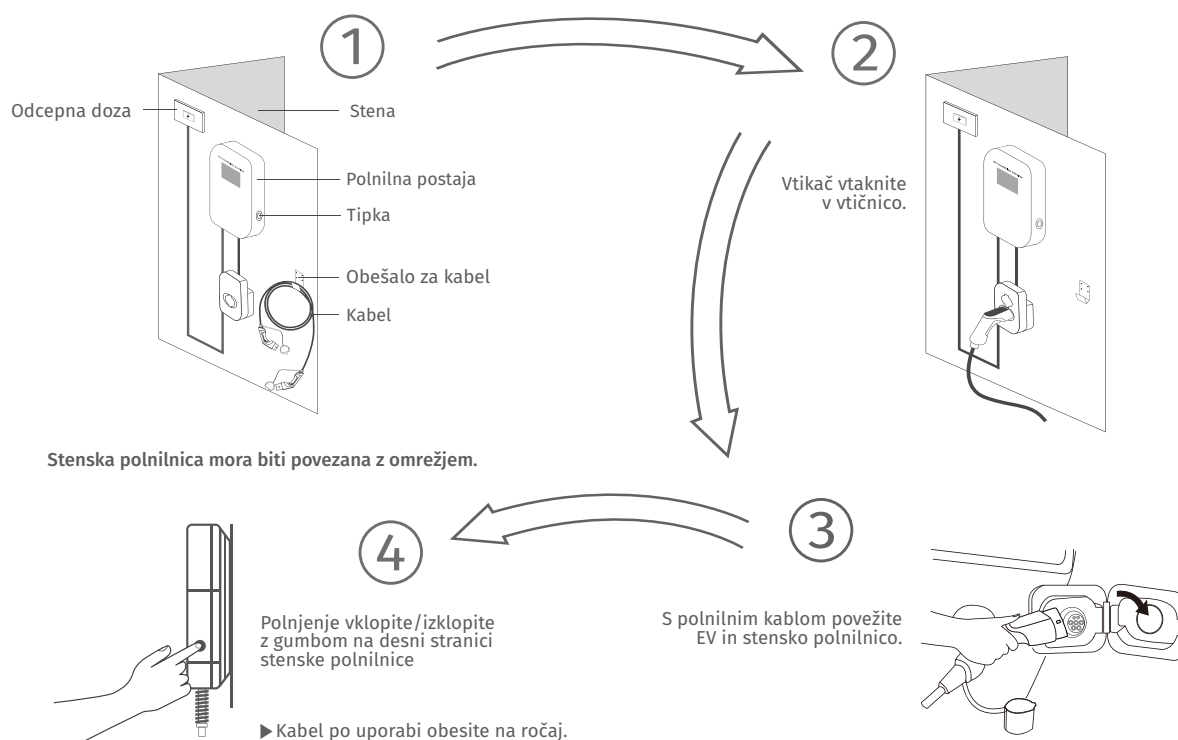


05 Tehnični parametri

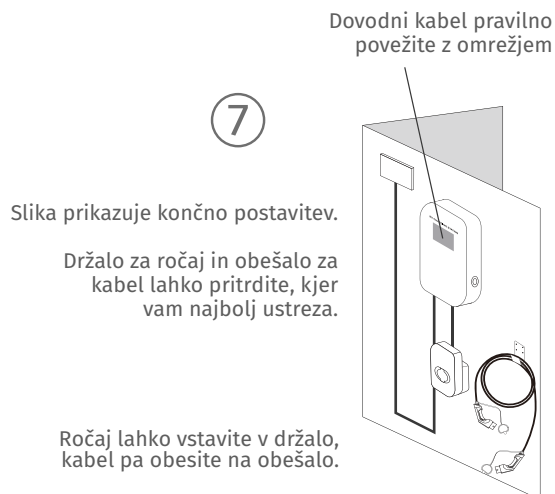
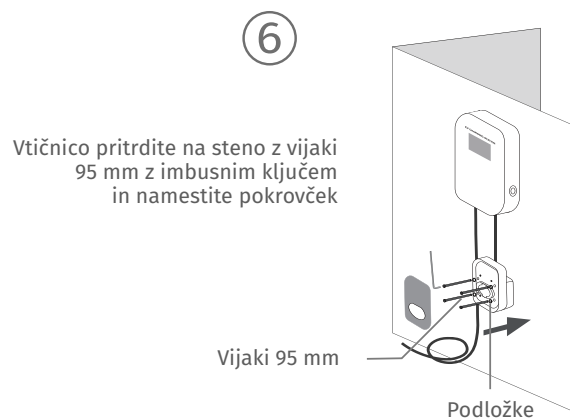
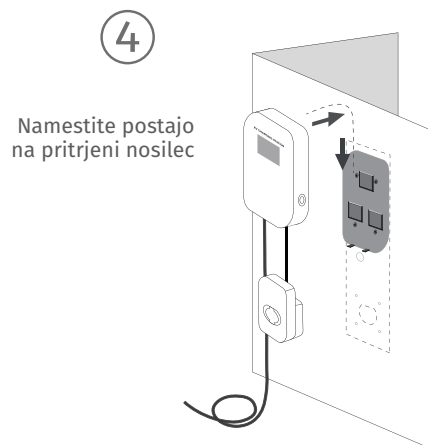
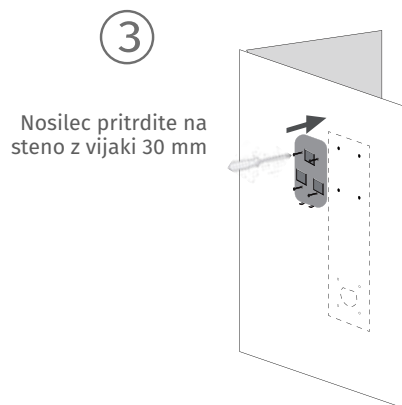
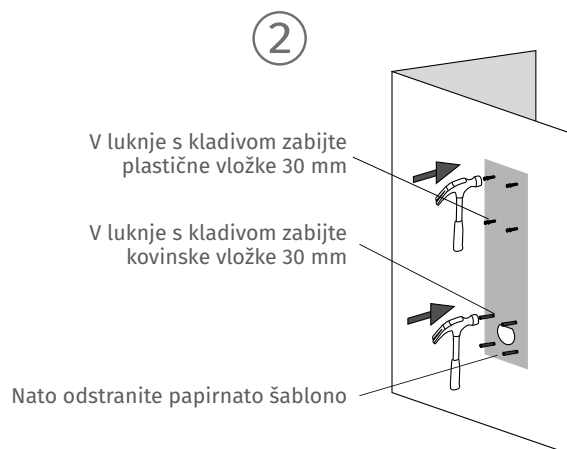
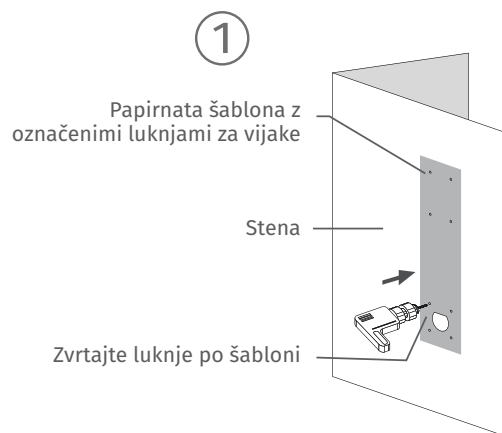
Polnilna postaja za EV raven 2

Faze: ena faza	Faze: tri faze
Namestitev: stena/stojalo	Namestitev: stena/stojalo
Izvedba: A (z vtičnico)	Izvedba: A (z vtičnico)
Certifikat: CE	Certifikat: CE
Stopnja zaščite: IP66	Stopnja zaščite: IP66
Nazivna napetost: 230 VAC +/-10 %	Nazivna napetost: 380 VAC +/-10 %
Nazivni tok: 16/32 A	Nazivni tok: 16/32 A
Največja moč: 3,84/7,68 kW	Največja moč: 11/22 kW
Temperaturno območje delovanja: -25 °C do 55 °C	Temperaturno območje delovanja: -25 °C do 55 °C
Ohišje: Kombinacija ABS + PC	Ohišje: Kombinacija ABS + PC
Vklop: Tipka (privzeto)	Vklop: Tipka (privzeto)
Garancija: 1 leto	Garancija: 1 leto

Polnilna postaja za EV raven 2

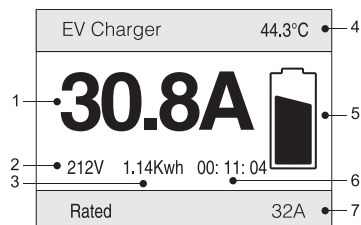


06 Navodila za pritrnitev

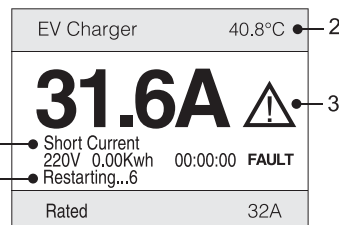


07 Prikazi na zaslonu in LED svetlobni znaki

ENA FAZA

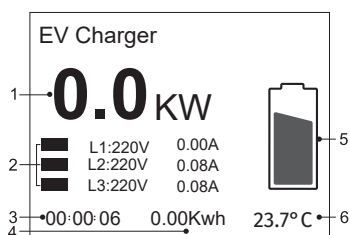
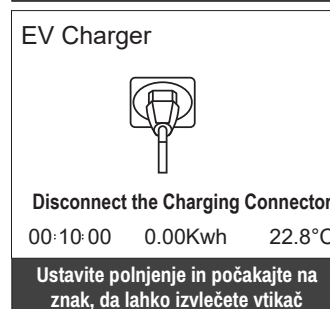
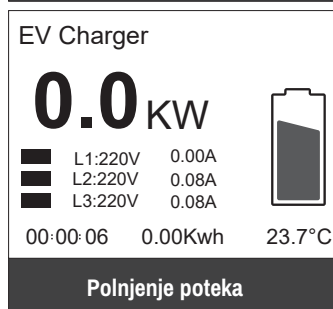
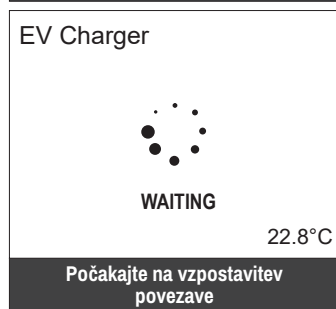
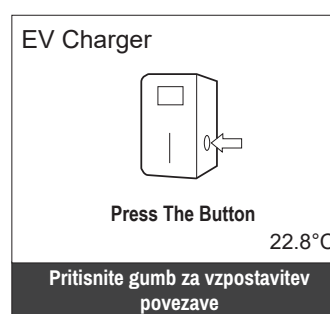
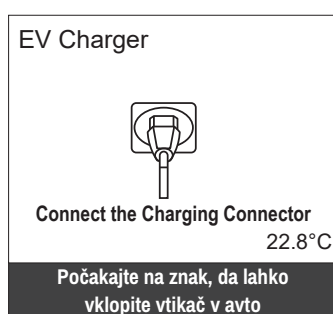


1. Trenutni tok
2. Trenutna napetost
3. Porabljena energija
4. Temperatura
5. Prikaz polnjenja
6. Čas polnjenja
7. Nazivni tok

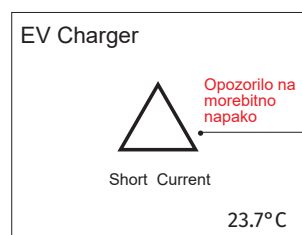


1. Vzrok napake
2. Temperatura
3. Prikaz napake
4. Samodejni ponovni zagon

TRI FAZE



1. Trenutna moč
2. Podatki po fazah
3. Čas polnjenja
4. Poraba energije
5. Prikaz polnjenja
6. Temperatura polnilne postaje



1. Zasilna ustavitev
2. Nadtok
3. Pregretje
4. Odvodni tok
5. Kratek stik

	V STANJU PRIPRAVLJENOSTI	POVEZANO	POLNLENJE V TEKU	POLNLENJE KONČANO	NAPAKA
POMEN LED SVETLOBNIH ZNAKOV	Lučka ne sveti	Stalna svetloba	Potujoča svetloba	Stalna svetloba	Rdeče utripanje

Pozor: pri manjših napakah, kot je izpad elektrike, se bo polnilna postaja samodejno ponovno zagnala in nadaljevala polnjenje.

Pri hujših napakah sistem ne more samodejno vzpostaviti delovanja.

Sistem opozori uporabnika in potem, ko ta izvleče vtičač, odšteva 10 sekund do ponovnega zagona.

08 Varnostna opozorila

Neupoštevanje navodil je lahko nevarno!

- Redno preverjajte, da na polnilni postaji ni vidnih poškodb.
- Pri uporabi poškodovane polnilne postaje lahko pride do električnega udara.
- Preverjajte, če vse varnostne funkcije delujejo in jih zaradi varnosti redno testirajte.
- V primeru ozemljitvene napake se predpostavlja, da je električni vodnik pod napetostjo.
- Pred izvajanjem kakršnih koli operacij na polnilni postaji izklopite napajanje in z ustreznim orodjem preverite napetost na vseh delih naprave.
- Osebe, ki nameščajo in uporabljajo polnilne postaje, morajo spoštovati navedena načela in predpise, da zagotovijo varnost ljudi in opreme.
- Pred vklopiljanjem naprave preverite, če je pravilno ozemljena, da ne bi prišlo do nesreče.
- Vsi izpostavljeni kovinski deli morajo biti izolirani, da ne pride do kratkega stika.
- Ne izvajajte samovoljnih predelav in sprememb polnilne postaje.
- Za dolgo življenjsko dobo in stabilno delovanje polnilne postaje je potrebno zagotoviti čisto okolje ter stalno temperaturo in vlažnost.
- Polnilne postaje se ne sme uporabljati v bližini hlapljivih plinov ali vnetljivih snovi.
- Preden napravo vklopite, preverite, če vhodna napetost, frekvenca, zaščitna tokovna stikala in drugi pogoji ustrezajo specifikacijam.

Vzdrževanje in popravila

Vzdrževanje na določeno obdobje zagotavlja običajno življenjsko dobo polnilne postaje in zmanjšuje nevarnost. Vzdrževanje morajo opravljati strokovnjaki z ustreznim in varnim orodjem.

Izdelek je tovarniško zapakiran. Med prevozom je treba z njim previdno ravnati, da se embalaža ne poškoduje.

Izdelek se hrani na temperaturi od -25 °C do 55 °C pri relativni vlažnosti največ 95 %. V zraku ne sme biti kislin, lužnin in drugih korozivnih snovi ter eksplozivnih plinov.

Polnilne postaje so predmet strogih pregledov kakovosti.

Če v dveh letih od dneva nakupa izdelka nastanejo težave zaradi kakovosti, se obvesti prodajalca.

V primeru neposredne poškodbe ali okvare, ki nastane zaradi uporabnikove malomarnosti, nepravilne uporabe, namestitve ali popravila, ali zaradi naravnih nesreč, garancije ni mogoče uveljavljati.

UVOZNIK



IR paneli d.o.o.

info@napolniavto.si ✉

www.napolniavto.si 🔍

041-860-700 📞

Bazoviška 6, 1241 Kamnik, Slovenija 📍

PROIZVAJALEC



BESEN INTERNATIONAL GROUP CO., LTD

info@besen-group.com ✉

www.besen-group.com 🔍

86-25-86623210 📞

Nanjing, Jiangsu, (celinska) Kitajska 📍