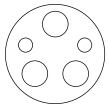


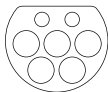
01 Prenosni polnilnik za EV za način 2

TIP 1 (SAE J1772 severnoameriški standard)



Chevrolet Volt, Citroen C-Zero, Fisker Karma, Ford Focus Electric, Ford C-Max Energi, Mia, Mia Electric Van, Mitsubishi-I Miev, Mitsubishi Outlander Phev, Nissan NV200 SE Van, Nissan Leaf, Peugeot Ion, Renault Fluence, Renault Kangoo, Smiths Edison Van, Smiths Newton, Tata Indica Vista EV, Toyota Prius, Vauxhall Ampera...

TIP 2 (IEC 62196-2 EU evropski standard)



Audi A3 e-Tron, BMW i3, BMW i8, Chevrolet Spark, Mercedes B Class E-Celli, Mercedes S500 PHEV, Mercedes SLS EV, Mercedes Vito E-Cell Van, Porsche Panamera S PHEV, Renault Zoe, Renault Zoe 2013, Volkswagen e-Up, Volkswagen e-Golf, Volvo V60 PHEV...

Dobro je vedeti

1. To je prenosni polnilnik za način polnjenja 2 samo za EV z vtičnico tip 1/tip 2. Ne uporabljajte ga za EV z drugimi tipi vtičnic.
2. Zgradba tega polnilnika je zapletena. Morebitna vprašanja lahko postavite direktorju naše službe za pomoč strankam. Ne razstavljate ga brez strokovne pomoči.
3. Ne uporabljajte ga v stiku z vodo.
4. Ta izdelek se uporablja samo za polnjenje EV. Ne uporabljajte ga za druge namene, kot je vlečenje, povezovanje itd.

Tehnični podatki

1. Certifikat: **CE**

2. Stopnja zaščite: **IP65**

3. Obratovalni tok: **6-16 A)**

4. Razpon napetosti: **230 V ± 10 %**

5. Največja moč: **4 kW**

6. Samodejni ponovni zagon polnjenja: **Da**

7. Nastavljivi polnilni tok: **Da**

8. Garancija: **1 leto**

9. LED lučke: **kažejo stanje polnjenja**

Podrobni podatki

Življenjska doba: > 10.000 polnjenj

Izolacijska upornost: > 1000 M Ω

Dvig temperature terminala: < 50°C

Vzdržna napetost: 2000 V

Temperaturno območje delovanja: -25 °C do +55 °C

Priključni kabel: 3 x 2,5 mm²

Odpornost na tresenje: izpolnjuje zahteve JDQ 53.3

Ohišje: zmes ABS + PC

Kontaktna upornost: 0,5 m Ω max.

Premer kabla: 12 mm

Kontakti: bakrova zlitina, prevlečena s srebrom ali nikljem

Opozorila

1. Naprava se uporablja samo za polnjenje EV.
2. Ne uporabljajte polnilnika, če je poškodovan.
3. Ne uporabljajte polnilnika s podaljškom ali adapterjem.
4. Sami ne odpirajte nobenega dela naprave.
5. Polnilnika med polnjenjem ne izklaplajte.
6. Upoštevajte navodila za uporabo.

02 Glavne značilnosti

Velika kompatibilnost: Ustrezen in učinkovito uporaben za vsa EV z vtičnico tip 1/tip 2.

IP65: Njegova edinstvena vodotesnost omogoča uporabo v vsakem vremenu.

Zagotovljena varnost: Opravljena so bila vsa testiranja za CE. Izvajajo se vse vrste zaščitnih ukrepov za zagotovitev varnosti vsakega uporabnika.

Hitra in enostavna uporaba: Vtikač samo vtaknete v vtičnico EV in polnilnik bo samodejno zaznal stanje povezave in postopek komunikacije ter začel polniti.

Robustno ohišje: Vrhunsko kakovost dosegamo z najnovejšo obliko in trdno zgradbo iz zelo močne plastike ABS. Dokazano je, da polnilnik lahko zdrži težo avtomobila.

Pametni čip: Med polnjenjem samodejno odpravi manjše težave. Lučke bodo utripale različno glede na različne težave, da jih boste lahko takoj prepoznali.

Varnostna zaščita

- Opozorila in kontrolne lučke
- Zaščita pred pregrevanjem
- Zaščita pred kratkim stikom
- Ozemljitev
- Izhodna nadtokovna zaščita
- Vhodna prenapetostna zaščita
- Vhodna podnapetostna zaščita
- Zaznava stanja polnjenja

Vzdrževanje

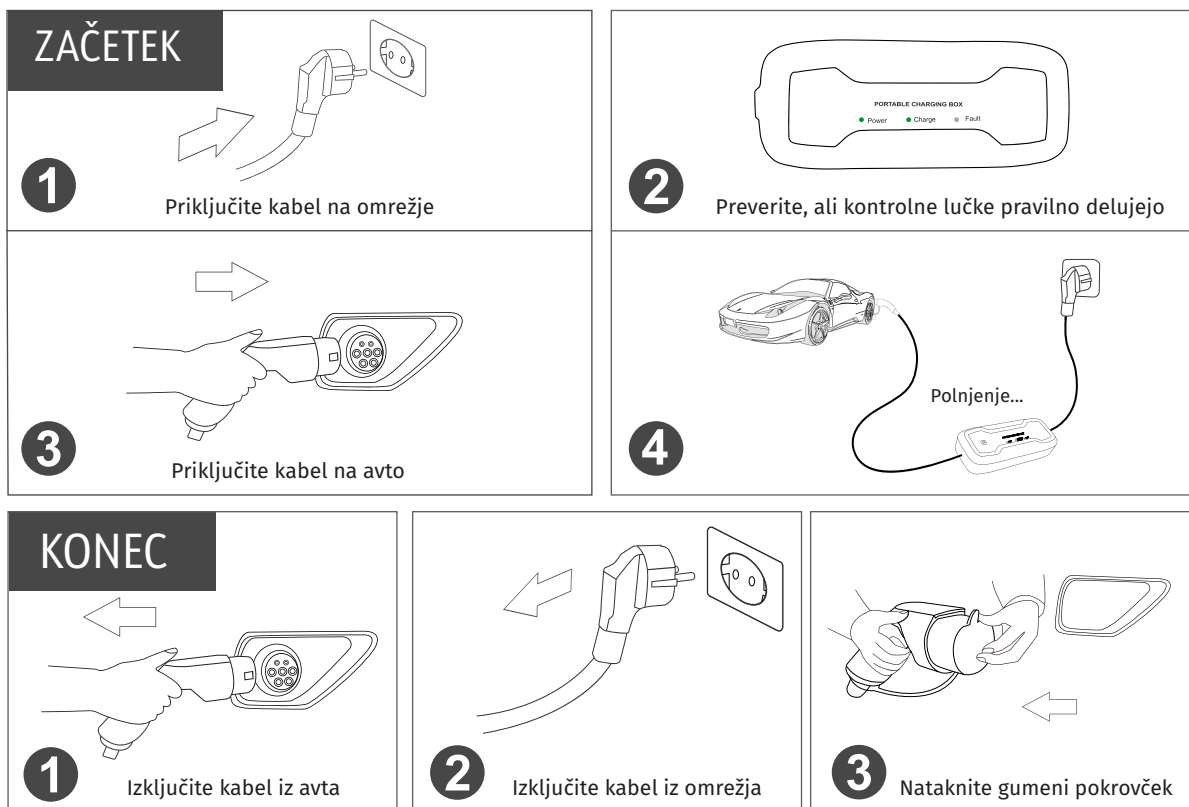
- Vzdrževanje na določeno obdobje zagotavlja običajno življenjsko dobo polnilnika in zmanjšuje nevarnost; vzdrževanje morajo opravljati strokovnjaki z ustreznim in varnim orodjem.
- Izdelek je v tovarni skrbno zapakiran. Med prevozom je treba z njim previdno ravnati, da se embalaža ne poškoduje.
- Izdelek se hrani na temperaturi od -25°C do $+55^{\circ}\text{C}$ pri relativni vlažnosti pod 95 %. V zraku ne sme biti kislin, lužnin in drugih korozivnih snovi ter eksplozivnih plinov. Prav tako ne sme biti na dežju, snegu, vetru in v prahu.

Popravila

- Prenosni polnilnik za način 2 je treba natančno pregledovati. O morebitnih napakah, ki bi nastale pri pravilni uporabi izdelka v enem letu od dneva nakupa, se obvesti prodajalca zaradi uveljavljanja garancije.
- Če poškodba ali okvara nastane zaradi uporabnikovega nepravilnega ravnanja, montaže, uporabe, popravila ali zaradi malomarnosti, garancije ni mogoče uveljavljati.
- Ta garancija za kakovost velja le za prvotne kupce.

04 Navodila za uporabo

Model brez možnosti preklapljanja

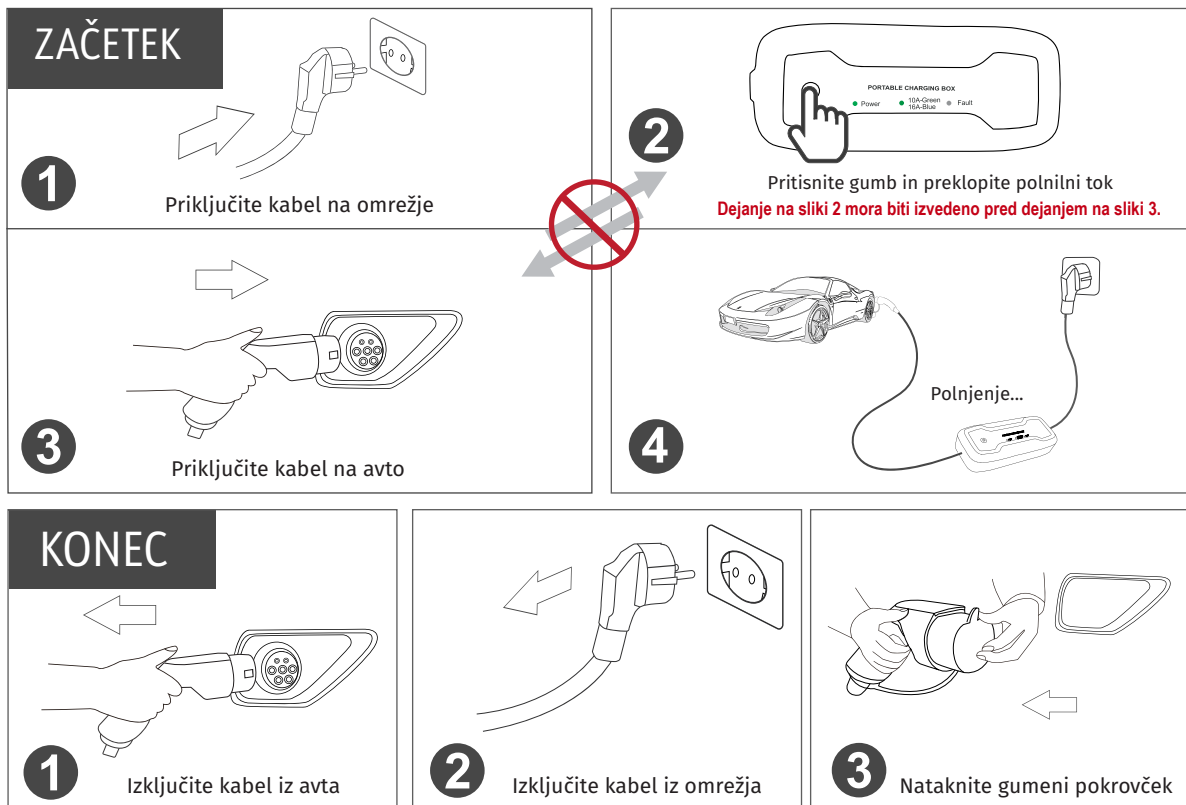


Prikaz stanja z LED lučkami

Stanje delovanja	Prikaz stanja z LED lučkami		
	Napajanje ●	Polnjenje ●	Napaka ●
Priključen na napajanje	●	● (0,5 s)	● (0,5 s)
Pripravljen za polnjenje	●	●	●
Polnjenje v teku	●	● Utripanje (1 s)	●
Napaka pri polnjenju	●	●	●
Polnjenje končano	●	●	●

05 Navodila za uporabo

Model z možnostjo preklapljanja



Prikaz stanja z LED lučkami

Stanje delovanja	Prikaz stanja z LED lučkami		
	Napajanje ●	10 A/zelena ● 16 A/modra ●	Napaka ●
Priključen na napajanje	●	● (0,5 s)	● (0,5 s)
Pripravljen za polnjenje	●	●	●
Polnjenje v teku	●	● Utripanje (1 s)	●
Napaka pri polnjenju	●	●	●
Polnjenje končano	●	●	●

06 Varnostna opozorila

Neupoštevanje navodil je lahko nevarno!

- Redno preverjajte, da so vsi deli prenosnega polnilnika nepoškodovani saj pri uporabi poškodovanega polnilnika lahko pride do električnega udara.
- Prepričajte se, da vse varnostne funkcije delujejo in jih zaradi varnosti redno testirajte.
- Če pride do ozemljitvene napake, je ozemljitveni vodnik verjetno pod napetostjo. Preverite tokokrog in se prepričajte, da celoten sistem ni pod visoko napetostjo.
- Pred vklopiljanjem naprave preverite, ali je pravilno ozemljena, da ne bi prišlo do nesreče.
- Vsi izpostavljeni kovinski deli morajo biti izolirani, da ne pride do kratkega stika.
- Ne izvajajte samovoljnih predelav in sprememb polnilne postaje.
- Za dolgo življenjsko dobo in stabilno delovanje polnilne postaje je potrebno zagotoviti čisto okolje ter stalno temperaturo in vlažnost.
- Polnilnika se ne sme uporabljati v bližini hlapljivih plinov ali vnetljivih snovi.
- Preden napravo vklopite, preverite, če vhodna napetost, frekvenca, zaščitna tokovna stikala in drugi pogoji ustrezajo specifikacijam.

Seznam napak


Šifra napake	Vrsta napake	Prikaz napake z LED lučko
1	napaka v komunikaciji	utripa 1-krat
2	podnapetostna zaščita	utripa 2-krat
3	prenapetostna zaščita	utripa 3-krat
4	napaka na ozemljitvi	utripa 4-krat
5	nadtokovna zaščita	utripa 5-krat
6	kratkostična zaščita	utripa 6-krat
7	zaščita proti izgubam	utripa 7-krat
8	zaščita pred pregrevanjem	utripa 8-krat


UVOZNIK



IR paneli d.o.o.

info@napolniavto.si 

www.napolniavto.si 

041-860-700 


Bazoviška 6, 1241 Kamnik, Slovenija 


PROIZVAJALEC



BESEN INTERNATIONAL GROUP CO., LTD

info@besen-group.com 

www.besen-group.com 

86-25-86623210 

Nanjing, Jiangsu, (celinska) Kitajska 