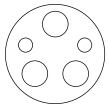


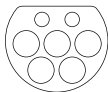
# 01 Prenosni polnilnik za EV za način 2

## TIP 1 (SAE J1772 severnoameriški standard)



Chevrolet Volt, Citroen C-Zero, Fisker Karma, Ford Focus Electric, Ford C-Max Energi, Mia, Mia Electric Van, Mitsubishi-I Miev, Mitsubishi Outlander Phev, Nissan NV200 SE Van, Nissan Leaf, Peugeot Ion, Renault Fluence, Renault Kangoo, Smiths Edison Van, Smiths Newton, Tata Indica Vista EV, Toyota Prius, Vauxhall Ampera...

## TIP 2 (IEC 62196-2 EU evropski standard)



Audi A3 e-Tron, BMW i3, BMW i8, Chevrolet Spark, Mercedes B Class E-Celli, Mercedes S500 PHEV, Mercedes SLS EV, Mercedes Vito E-Cell Van, Porsche Panamera S PHEV, Renault Zoe, Renault Zoe 2013, Volkswagen e-Up, Volkswagen e-Golf, Volvo V60 PHEV...

## Dobro je vedeti

1. To je prenosni polnilnik za način polnjenja 2 samo za EV z vtičnico tip 1/tip 2. Ne uporabljajte ga za EV z drugimi tipi vtičnic.
2. Zgradba tega polnilnika je zapletena. Morebitna vprašanja lahko postavite direktorju naše službe za pomoč strankam. Ne razstavljate ga brez strokovne pomoči.
3. Ne uporabljajte ga v stiku z vodo.
4. Ta izdelek se uporablja samo za polnjenje EV. Ne uporabljajte ga za druge namene, kot je vlečenje, povezovanje itd.

## Tehnični podatki

1. Certifikat: **CE**

2. Stopnja zaščite: **IP65**

3. Obratovalni tok: **6-16 A**

4. Razpon napetosti: **100 - 250 V**

5. Največja moč: **3,8 kW**

6. Samodejni ponovni zagon polnjenja: **Da**

7. Nastavljivi polnilni tok: **Da**

8. Garancija: **1 leto**

9. LED lučke: **kažejo stanje polnjenja**

## Podrobni podatki

Življenjska doba: > 10.000 polnjenj

Izolacijska upornost: > 1000 M $\Omega$

Dvig temperature terminala: < 50°C

Vzdržna napetost: 2000 V

Temperaturno območje delovanja: -25 °C do +55 °C

Priključni kabel: 3 x 2,5 mm<sup>2</sup>

Odpornost na tresenje: izpolnjuje zahteve JDQ 53.3

Ohišje: zmes ABS + PC

Kontaktna upornost: 0,5 m $\Omega$  max.

Premer kabla: 12 mm

Kontakti: bakrova zlitina, prevlečena s srebrom ali nikljem

## Opozorila

1. Naprava se uporablja samo za polnjenje EV.
2. Ne uporabljajte polnilnika, če je poškodovan.
3. Ne uporabljajte polnilnika s podaljškom ali adapterjem.
4. Sami ne odpirajte nobenega dela naprave.
5. Polnilnika med polnjenjem ne izklaplajte.
6. Upoštevajte navodila za uporabo.

# 02 Glavne značilnosti

**Velika kompatibilnost:** Ustrezen in učinkovito uporaben za vsa EV z vtičnico tip 1/tip 2.

**IP65:** Njegova edinstvena vodotesnost omogoča uporabo v vsakem vremenu.

**Zagotovljena varnost:** Opravljena so bila vsa testiranja za CE. Izvajajo se vse vrste zaščitnih ukrepov za zagotovitev varnosti vsakega uporabnika.

**Hitra in enostavna uporaba:** Vtikač samo vtaknete v vtičnico EV in polnilnik bo samodejno zaznal stanje povezave in postopek komunikacije ter začel polniti.

**Robustno ohišje:** Vrhunsko kakovost dosegamo z najnovejšo obliko in trdno zgradbo iz zelo močne plastike ABS. Dokazano je, da polnilnik lahko zdrži težo avtomobila.

**Pametni čip:** Med polnjenjem samodejno odpravi manjše težave. Lučke bodo utripale različno glede na različne težave, da jih boste lahko takoj prepoznali.

**Postopek polnjenja:** Najprej polnilnik priključite na omrežje, nastavite čas polnjenja, izberite jakost toka, morebitno zakasnitev polnjenja in nato vtaknite avtomobilski vtikač v vtičnico na avtu ter začnite polniti.

## Varnostna zaščita

- Opozorila in kontrolne lučke
- Zaščita pred pregrevanjem
- Zaščita pred kratkim stikom
- Ozemljitev
- Izhodna nadtokovna zaščita
- Vhodna prenapetostna zaščita
- Vhodna podnapetostna zaščita
- Zaznava stanja polnjenja

## Vzdrževanje

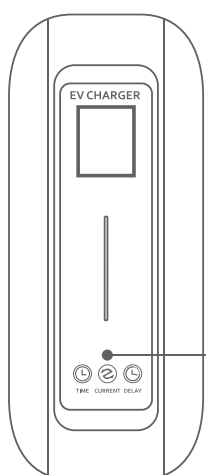
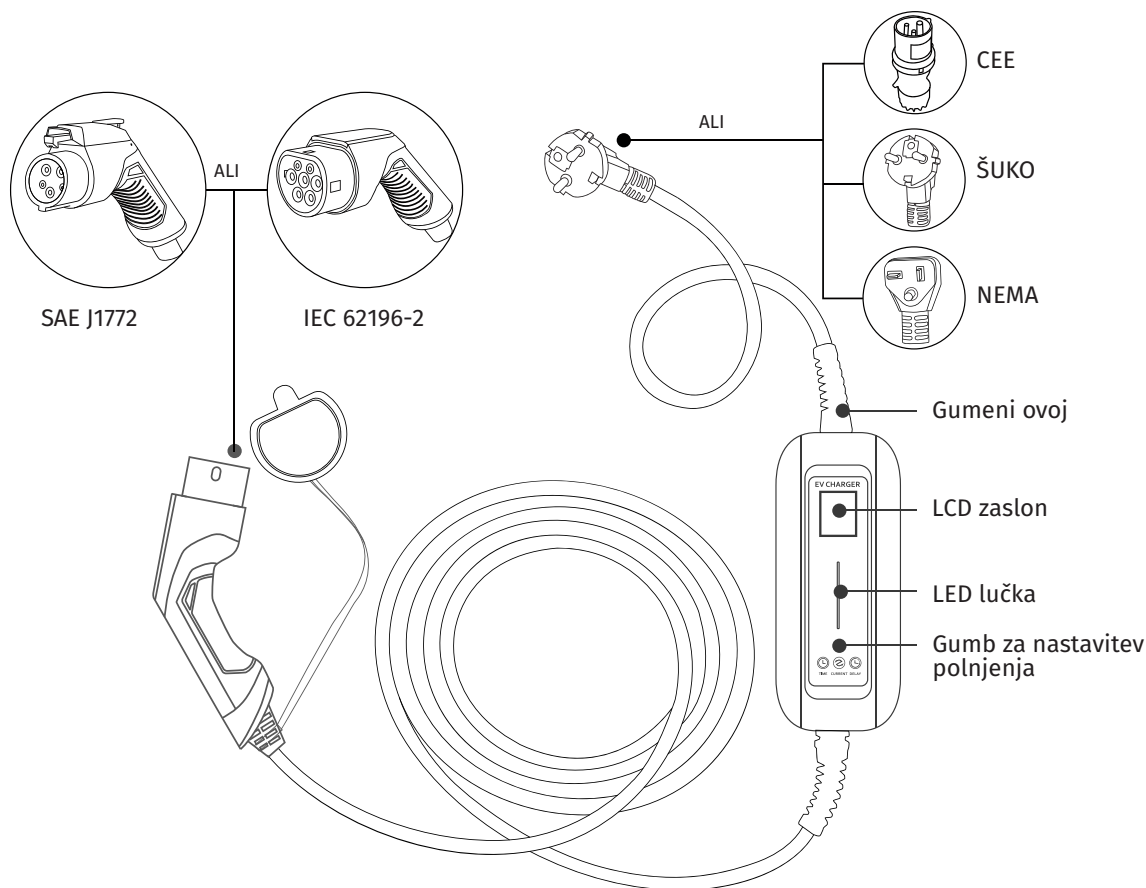
- Vzdrževanje na določeno obdobje zagotavlja običajno življenjsko dobo polnilnika in zmanjšuje nevarnost; vzdrževanje morajo opravljati strokovnjaki z ustreznim in varnim orodjem.
- Izdelek je v tovarni skrbno zapakiran. Med prevozom je treba z njim previdno ravnati, da se embalaža ne poškoduje.
- Izdelek se hrani na temperaturi od -25 °C do +55 °C pri relativni vlažnosti pod 95 %. V zraku ne sme biti kislin, lužnin in drugih korozivnih snovi ter eksplozivnih plinov. Prav tako ne sme biti na dežju, snegu, vetru in v prahu.

## Popravila

- Prenosni polnilnik za način 2 je treba natančno pregledovati. O morebitnih napakah, ki bi nastale pri pravilni uporabi izdelka v enem letu od dneva nakupa, se obvesti prodajalca zaradi uveljavljanja garancije.
- Če poškodba ali okvara nastane zaradi uporabnikovega nepravilnega ravnanja, montaže, uporabe, popravila ali zaradi malomarnosti, garancije ni mogoče uveljavljati.
- Ta garancija za kakovost velja le za prvotne kupce.

# 03 Navodila za uporabo

## ČAS / TOK / ZAKASNITEV



**ČAS:** En pritisk na gumb pomeni 1 uro polnjenja. Največ se lahko pritisne 9-krat. Nadaljnje pritiskanje vrne čas polnjenja na nič.



**TOK:** Preklaplja se lahko med 5 jakostmi polnilnega toka. (Preverite vašo dejansko kupljeno različico.)

**Nasvet:** ne pozabite preveriti, če je vaša domača vtičnica primerna za nastavljeno jakost toka.

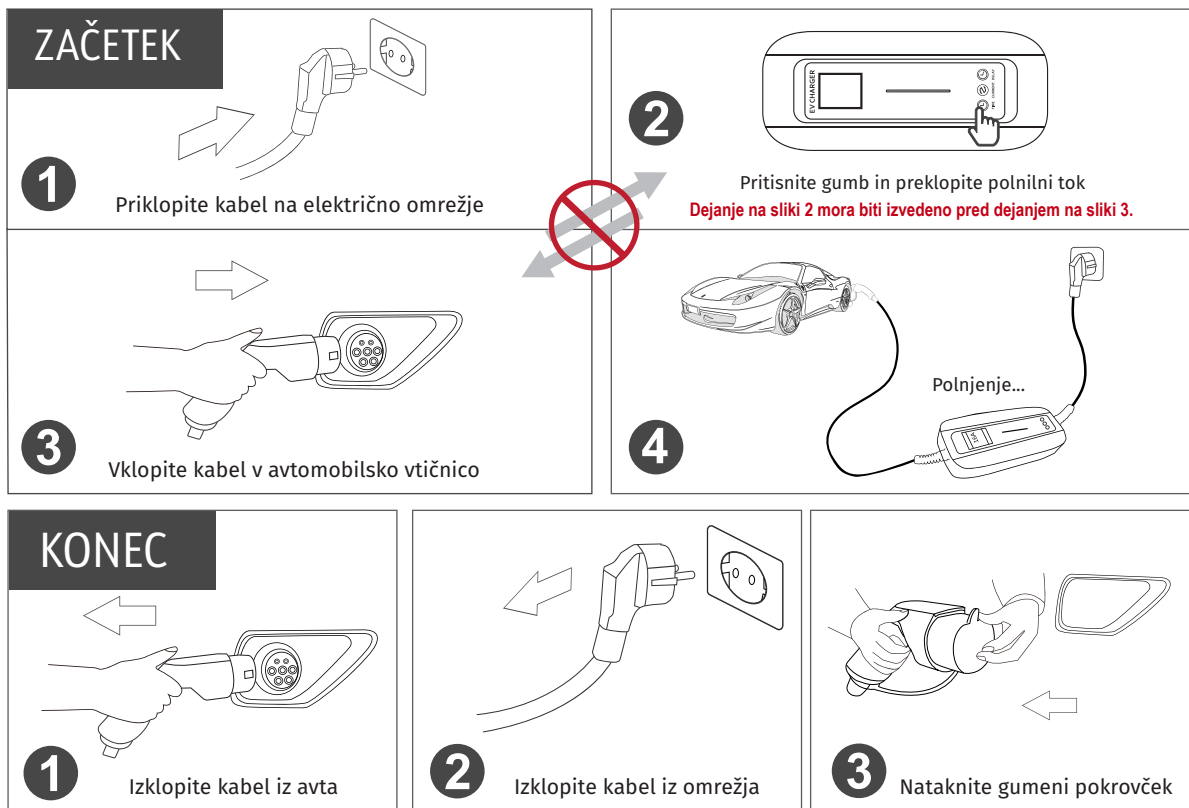


**ZAKASNITEV:** En pritisk pomeni zakasnitev polnjenja za 1 uro. Največ se lahko pritisne 9-krat. Nadaljnje pritiskanje vrne zakasnitev na nič.



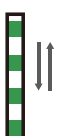

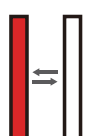
### ⚠ POZOR!

- Če kabel najprej priključite na avto, se bo polnjenje pričelo takoj in se zato parametri ne morejo naknadno nastaviti. Pazite, da čas polnjenja, jakost toka in zakasnitev polnjenja nastavite po vklopu kabla v stensko vtičnico in šele po tem vstavite avtomobilski vtič v vtičnico na avtu.
- Funkcije zakasnitve ni mogoče uporabljati pri vseh električnih vozilih, ker so notranje nastavitve nekaterih vozil s to funkcijo nezdružljive.

## Model z možnostjo preklapljanja



## Prikaz stanja z LED lučkami

	V STANJU PRIPRAVLJENOSTI	POVEZANO	POLNJENJE V TEKU	POLNJENJE KONČANO	NAPAKA
<b>POMEN LED SVETLOBNIH ZNAKOV</b>	 Lučka ne sveti	 Stalna svetloba	 Potujoča svetloba	 Stalna svetloba	 Rdeče utripanje

# 05 Varnostna opozorila

## Neupoštevanje navodil je lahko nevarno!

- Redno preverjajte, da so vsi deli prenosnega polnilnika nepoškodovani, saj pri uporabi poškodovanega polnilnika lahko pride do električnega udara.
- Prepričajte se, da vse varnostne funkcije delujejo in jih zaradi varnosti redno testirajte.
- Če pride do ozemljitvene napake, je ozemljitveni vodnik verjetno pod napetostjo. Preverite tokokrog in se prepričajte, da celoten sistem ni pod visoko napetostjo.
- Pred vklopiljanjem naprave preverite, ali je pravilno ozemljena, da ne bi prišlo do nesreče.
- Vsi izpostavljeni kovinski deli morajo biti izolirani, da ne pride do kratkega stika.
- Ne izvajajte samovoljnih predelav in sprememb polnilne postaje.
- Za dolgo življenjsko dobo in stabilno delovanje polnilne postaje je potrebno zagotoviti čisto okolje ter stalno temperaturo in vlažnost.
- Polnilnika se ne sme uporabljati v bližini hlapljivih plinov ali vnetljivih snovi.
- Preden napravo vklopite, preverite, če vhodna napetost, frekvenca, zaščitna tokovna stikala in drugi pogoji ustrezajo specifikacijam.

UVOZNIK



IR paneli d.o.o.

info@napolniavto.si ✉

www.napolniavto.si 🔍

041-860-700 ☎

Bazoviška 6, 1241 Kamnik, Slovenija 📍

PROIZVAJALEC



BESEN INTERNATIONAL GROUP CO., LTD

info@besen-group.com ✉

www.besen-group.com 🔍

86-25-86623210 ☎

Nanjing, Jiangsu, (celinska) Kitajska 📍